

Organigramm des Jobcenters Landkreis Lüneburg

Stand 01.09.2025

Trägerversammlung
des Jobcenter LK Lüneburg

Vorsitzende:
Frau Hobro

stellv. Vorsitzender:
Herr Rodewald

Personalrat
PR

Frau Kruschel

Gleichstellungsbeauftragte
GleiB

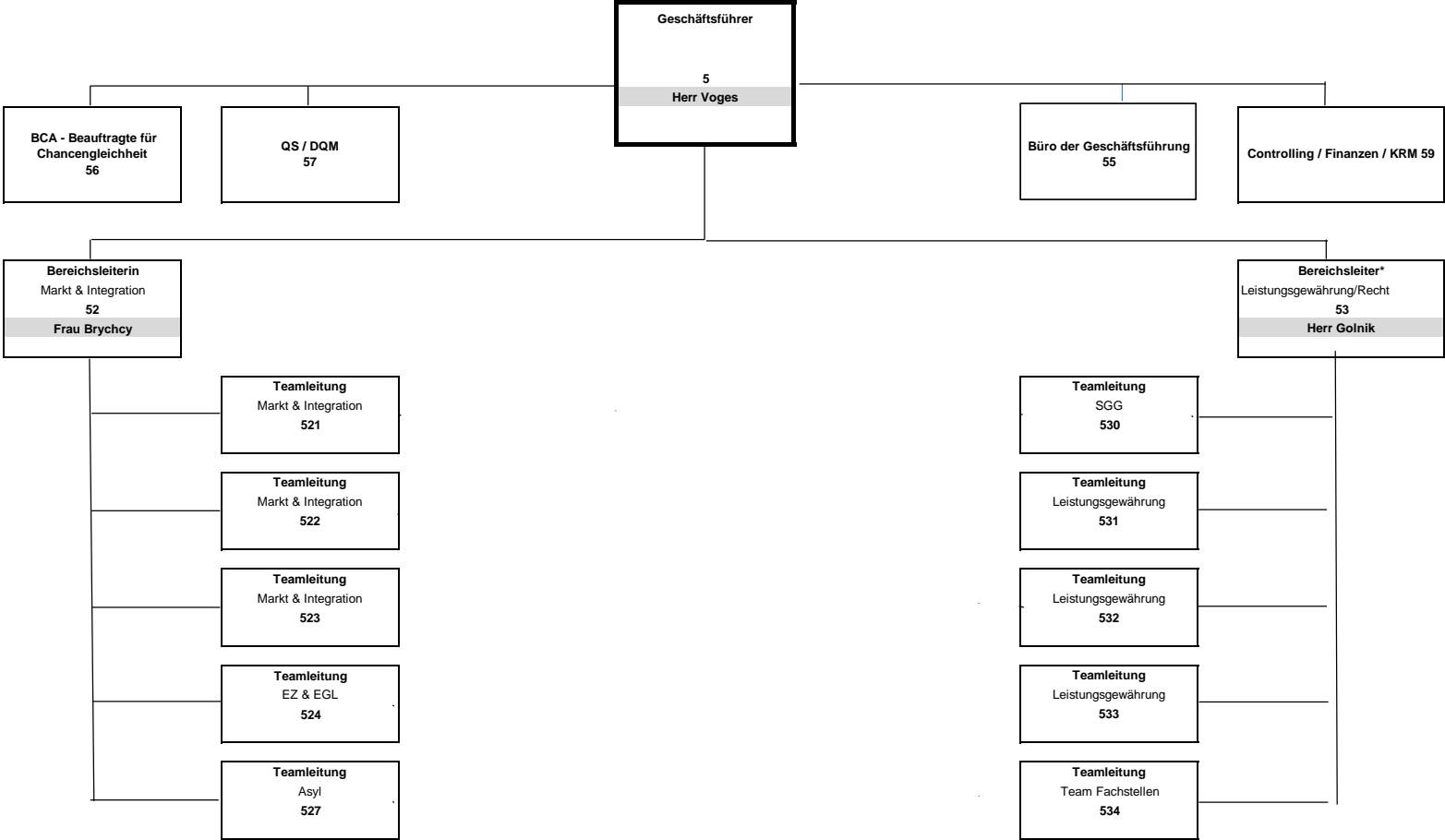
Frau Griep

Vertrauensperson für
Schwerbehinderte

Herr Scherwinsky

Beauftragter für den
Datenschutz

Herr Scherwinsky



* zugl. Stellvertreter/in der Geschäftsführerin

Die im Organigramm abgebildete Organisation dient der Information externer Personen über die jeweiligen verantwortlichen Ansprechpartner der Bereiche und Teams.